

# Câbles LAN DE DONNÉES / Câbles LAN DE DONNÉES CAT6 U/UTP CCA 23 AWG



## -domaines d'utilisation

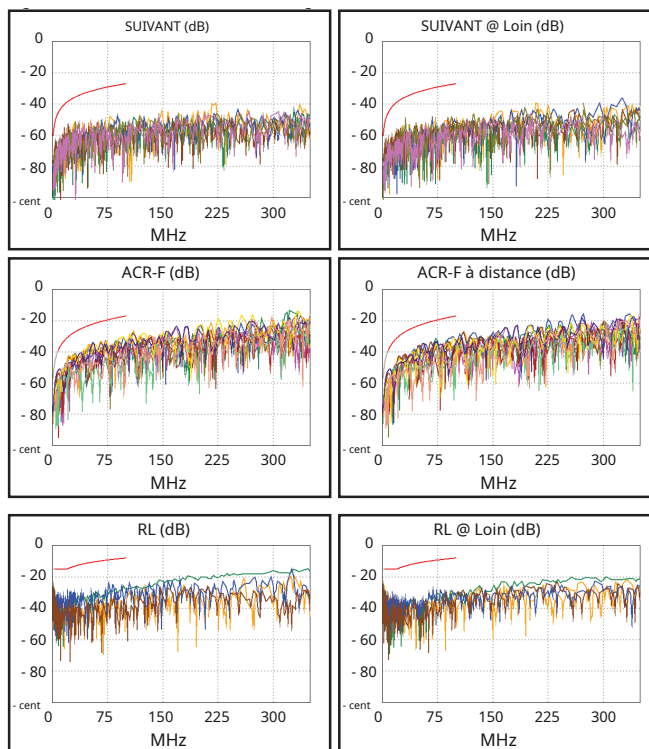
Ces câbles sont préférés dans les systèmes de communication ils sont utilisés.  
d'informations fonctionnant à des vitesses allant jusqu'à 250 Mbit/Sec. est fait.

## -APPLICATIONS

Ces câbles sont utilisés dans les systèmes de transmission de données qui fonctionnent jusqu'à 250 Mo/s. ces  
câbles sont particulièrement préférés dans les bureaux, les bâtiments où de nombreux termin als sont trouvés.

-STRUCTURE DU CÂBLE CONSTRUCTION DU CÂBLE	
<b>Conducteur</b> Conducteur intérieur	CCA 23 AWG
<b>Isolation</b> Isolation	Conformez-vous au code de couleur isolé HDPE TIA 568 Code de couleur d'isolation HDPE TIA 568
<b>Torsion</b> Échouement	B 4 paires torsadées et toronnées avec répartiteur ma force croisé de 4 paires doubles torsadées
<b>Couverture</b> Gaine	PVC : GRIS / LSZH : JAUNE / PE : NOIR PVC : GRIS / LSZH : JAUNE / PE : NOIR
<b>Types de produits</b> Types de produits	U/UTP - Non blindé F/UTP - Feuille Blindée SF/UTP - Feuille + Cuivre Blindée U/ UTP - Non blindée F/UTP - Feuille Blindée SF/UTP - Feuille + Cuivre

-VALEURS ÉLECTRIQUES PARAMÈTRES ÉLECTRIQUES	
<b>Tension d'essai</b> Tension d'essai	1000V
<b>Déséquilibre de résistance</b> rapidité	2%
<b>Rayon de courbure (min.)</b> Rayon de courbure (min.)	8 x D
<b>Tension de fonctionnement</b> Tension de travail	125V
<b>La résistance d'isolement</b> La résistance d'isolement	> 5000 MOHM/km
<b>Capacité efficace</b> Capacité mutuelle	Max. 52 pF/m
<b>Température de fonctionnement</b> température de fonctionnement	- 20 °C + 60 °C
<b>Vitesse de propagation</b> Vitesse de propagation	68%
<b>Résistance à l'écrasement</b> Résistance au rougement	1000N



## NORMES:

• CEI 61156-5 (basé sur)

## PERFORMANCES AU FEU :

- EN 60332-1-2 (LSZH-PVC)
- EN 60754-1/2 (LSZH)
- EN 61034-2 (LSZH)